

VALORS HISTÒRICO-ARTÍSTICS

MEMÒRIA D' INFORMACIÓ

VI

VI.- VALORS HISTÒRICO - ARTÍSTICS

1.- ELEMENTS D'INTERÈS

En aquest capítol s'identificarà els elements del patrimoni existent del municipi, que després es regularan i protegiran mitjançant el document del Poum : G.- Béns Catalogats, on s'hi inclouran tots aquells elements que es considera tenen un interès arquitectònic, històric, arqueològic.

Es classifica els elements segons si son elements inclosos en l'inventari del patrimoni arquitectònic de la Generalitat de Catalunya, elements inclosos en l'inventari del patrimoni arqueològic de la Generalitat de Catalunya, Elements d'interès inclosos en el planejament vigent del municipi , i per últim els elements d'interès no inclosos en cap inventari identificats en la diagnosi prèvia.

1.1.- Elements inclosos en l' inventari del patrimoni arquitectònic de la Generalitat de Catalunya

En l' Inventari del Patrimoni Cultural Immoble de Catalunya (IPCIC) s'hi troben inclosos sis elements, d'aquests, quatre es troben en sòl urbà i dos en sòl no urbanitzable :

Sòl Urbà :

- EI-SU-01 Església Parroquial de Santa Maria
- EI-SU-02 Casa Davant de l'Església

Sòl no Urbanitzable :

- EI-SNU-01 Viaductes del tren

1.2.- Elements inclosos en l'inventari del patrimoni arqueològic i paleontològic de la Generalitat de Catalunya

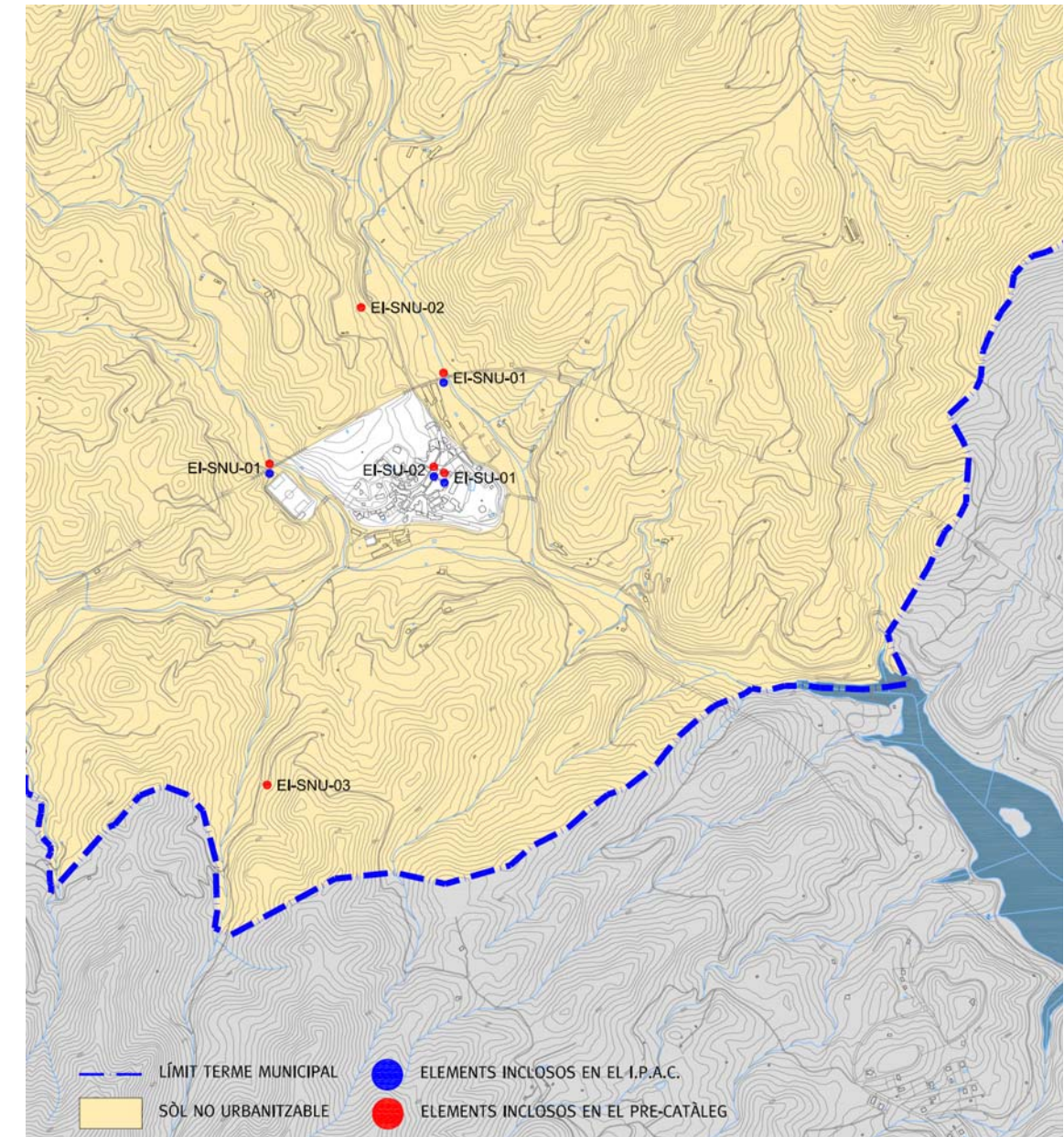
Consultat l' Inventari del Patrimoni arqueològic i paleontològic de Catalunya (IPAC) no s'hi ha trobat inclòs cap element

1.3.- Elements d'interès inclosos en el Pre-Catàleg de les Normes Subsidiàries

El planejament vigent, conté un pre-catàleg on identifica una sèrie d'elements singulars

- Duesaigües, característiques del poble
- EI-SU-01 Església Parroquial de Santa Maria
- EI-SU-02 Casa de davant de l'Església
- EI-SNU-01 Ponts del ferrocarril
- EI-SNU-02 Font de la Vilamanya
- EI-SNU-03 Font del Barrancó

Els elements d'interès inclosos en les Normes subsidiàries i en l' inventari del patrimoni arquitectònic de la Generalitat de Catalunya es troben grafats en el plànol I.7 document B.- Documentació gràfica d' Informació



EI-SU-01 Església Parroquial de Santa Maria



EI-SU-02 Casa de davant de l'Església



EI-SU-03 Viaductes del tren



EI-SNU-02 Font de la Vilamanya



EI-SNU-03 Font del Barrancó



2.4.- Elements d'interès no inclosos en cap inventari

Després del treball de camp realitzat i la consulta amb l'Ajuntament s'ha incorporat com element d'interès tot i no estar inclòs en cap inventari pel seu interès històric i tipològic els rentadors.

